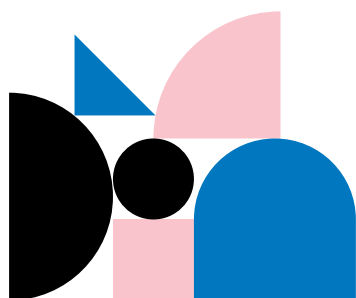


Les Ateliers Humanité
deviennent

Ensembl 



Changement de nom
et d'identité graphique



Un peu d'histoire sur les Ateliers Humanicité



Les Ateliers Humanicité sont créés en 2013 par l'Université Catholique de Lille. Ils s'inscrivent dans le projet du nouveau quartier Humanicité, dont l'Université est aménageur.

La volonté de l'Université pour ce quartier est double :

1 - Proposer un aménagement reposant sur une mixité d'habitats et de publics en apportant des réponses aux problématiques liées aux situations multiples de handicap et de vieillissement et promouvoir ainsi un **bien vivre-ensemble harmonieux**.

2 - Accompagner l'émergence d'un bien-vivre ensemble dans ce nouveau quartier grâce à un tiers-lieu et une équipe qui pilote une démarche participative et inclusive, **la démarche Living Lab**. Se nourrir de cette expérimentation pour enrichir la formation et la recherche de l'Université. Il s'agit de la première mission des Ateliers Humanicité.



Dirigé par Stéphane Soyez, expert en démarche Living Lab, l'équipe concentre au départ son activité dans le développement d'une démarche participative à l'échelle de ce territoire qui a pour vision la co-élaboration d'un bien vivre ensemble, en mixité sociale, avec l'inclusion de personnes fragiles.

Les premières années, les Ateliers Humanité accompagnent ainsi l'émergence d'un vivre-ensemble

en accompagnant des collectifs d'habitants et de salariés à la co-élaboration de projets tels qu'un jardin partagé, un salon du livre, un journal participatif... Ils créent, pilotent et animent une démarche d'innovation sociale à l'échelle d'un territoire.

En 2019, l'Université s'implante dans le quartier Moulins, à proximité de l'EHPAD Saint Antoine de Padoue (Feron-Vrau), dans la résidence Marguerite Yourcenar, avec pour volonté d'y proposer également une démarche d'innovation sociale, cette fois sur la thématique du « bien vieillir ensemble ».



Résidence Marguerite Yourcenar
Moulins/Lille Sud

La démarche Living Lab



Un Living Lab, c'est quoi ?

- Une dynamique d'échanges qui facilite la participation des personnes et l'expression de leurs besoins.
- Un espace d'innovation avec et pour les utilisateurs.
- Une démarche éthique de co-construction qui rend les utilisateurs acteurs du processus d'innovation.
- Une gouvernance où les acteurs négocient collectivement leur vision, les modalités et moyens de leur action.

La démarche Living Lab, pour quoi ?

- Transformer une organisation par ses parties prenantes.
- Faciliter l'émergence de nouvelles idées.
- Soutenir le développement de projets qui répondent à des besoins réels.
- Susciter de nouvelles dynamiques sociales.
- Développer le pouvoir d'agir.




Formation & expertise Living Lab hors les murs

Très vite, les Ateliers Humanité développent une formation, unique en France, aujourd'hui devenu un certificat universitaire : **la formation professionnelle « Créer, piloter, et animer un Living Lab »**. La formation est animée par des équipes de recherche de l'Université et des intervenants nationaux et internationaux. Les Ateliers contribuent également à des articles de recherche et proposent des prestations d'accompagnement à l'innovation en démarche Living Lab à des entreprises et des institutions.

La formation initiale est également initiée : des modules adaptés sont organisés sur-mesure pour des écoles ou facultés de l'Université.

Des projets étudiants (stages, projets de groupe...) sont accueillis et accompagnés au Lab Humanité et au Lab Moulins, au service des acteurs de quartier. Les étudiants mènent leurs projets en réponse à des besoins réels, dans une démarche participative et innovante.

Pourquoi changer de nom ?



Notre activité a connu deux principales évolutions au cours de ces derniers mois :

- **L'ouverture d'un deuxième tiers-lieu** indépendant dans le quartier Moulins.
- **Une activité davantage marquée par la formation, l'expertise Living Lab et la recherche.**

Le nom « Ateliers Humanité » définit avant tout un lieu et non une expertise. Il marque également l'appartenance à un quartier.

Cela nous a régulièrement posé des problèmes de compréhension et de visibilité : le public d'Humanité peut nous considérer comme une « maison de quartier » ; le public extérieur au quartier nous relie automatiquement à Humanité et non à notre mission d'apprentissage et à notre expertise en démarche Living Lab.

Les Ateliers Humanité deviennent Ensembl

Pourquoi Ensembl ?

- Un nom qui résume à lui seul la vision de la marque : le faire-ensemble pour un résultat plus pertinent, bénéfique à toutes les parties prenantes.

- Le terme « Ensemble » a plusieurs significations : on fait des projets ensemble (en collectif), mais il y a aussi l'idée d'un « ensemblier », la démarche Living Lab repose sur un

écosystème et des fondamentaux qui ne peuvent fonctionner l'un sans l'autre.

- Une faute d'orthographe volontaire, pour faciliter l'impact mémoriel, appuyer notre singularité, une connivence avec les autres Living Lab (LL). Nous portons dans notre nom notre expertise signifiée par les deux L du Living Lab.

Ensembl

- Un logo simple et sobre pour une facilité de lecture, un côté sérieux pour qualifier notre démarche.

- Un symbole fort : on peut y voir une table ronde avec des personnes qui travaillent ensemble, le symbole mathématique de puissance qui vient démultiplier par lui-même ce qui suit,... et bien d'autres interprétations possibles !



Qu'est-ce qu'Ensembl ?

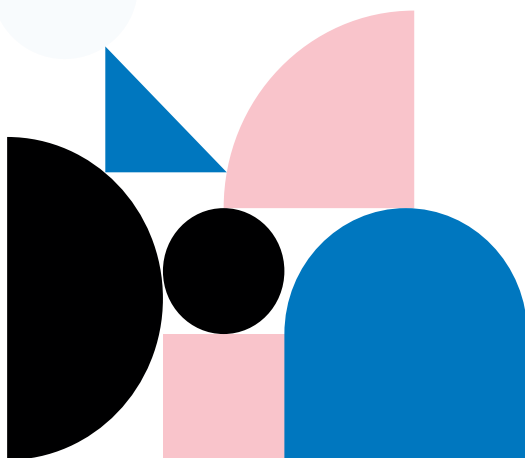


**Ensembl est l'unité d'apprentissage en Living Lab
de l'Université Catholique de Lille.**



Cette équipe accompagne des étudiants, habitants, et salariés, dans leurs projets collectifs d'innovation sociétale.

Au coeur de son activité on retrouve : la formation continue et initiale, et l'innovation, notamment grâce à ses deux tiers-lieux, le Lab Humanicité (bien vivre-ensemble) et le Lab Moulins (bien vieillir ensemble).



Les Labs, tiers-lieux d'Ensembl



Le Lab Humanité



Le Lab Humanité est le tiers-lieu du quartier Humanité où se développent des projets collectifs d'habitants, de salariés, d'étudiants... utilisant la méthode Living Lab et accompagné par Ensembl.

Ensembl met à disposition ce tiers-lieu aux porteurs de projets collectifs et les accompagne en utilisant la démarche Living Lab dans un objectif de «Bien vivre ensemble».



Lab Humanité - 1 rue Martin Luther King - 59160 Capinghem



Exemple d'un projet étudiant mené avec des habitants du quartier.
Création d'un jeu de plateau sur le stationnement.

Les Labs, tiers-lieux d'Ensembl



Le Lab Moulins



Le Lab Moulins est le tiers-lieu partagé avec la Maison des Aidants de Feron-Vrau, avec des projets collectifs entre des aidants, des salariés et des étudiants.

Ensembl est garant de l'utilisation de la démarche Living lab dans ce tiers-lieu au service du «Bien vieillir ensemble».



Lab Moulins - 117 rue de Condé - 59000 Lille



De gauche à droite, **Stéphane Soyez / Directeur d'Ensembl**
Nathalie Quaeybeur / Directrice des Maisons des aidants de Feron-Vrau
Cyril Henon / Directeur de ALL, les services de la vie étudiante

L'équipe Ensembl



Stéphane Soyez

Directeur,

Expert en démarche Living Lab

stephane.soyez@univ-catholille.fr

+33 (0)6 19 81 66 16



Gabriel Marie

Chargé de développement projets

gabriel.marie@univ-catholille.fr

+33 (0)3 61 76 75 47



Celia Henry

Chargée de projets et
communication

celia.henry@univ-catholille.fr

+33 (0)6 31 25 37 76



Catherine Deneve

Ingénieur de recherche

catherine.deneve@univ-catholille.fr

+33 (0)3 61 76 75 49



Isabelle Flamen

Chargée de développement projets

isabelle.flamen@univ-catholille.fr

+33 (0)3 59 56 79 21

Retrouvez nous sur **ensembl.fr**

Ensembl 

www.ensembl.fr